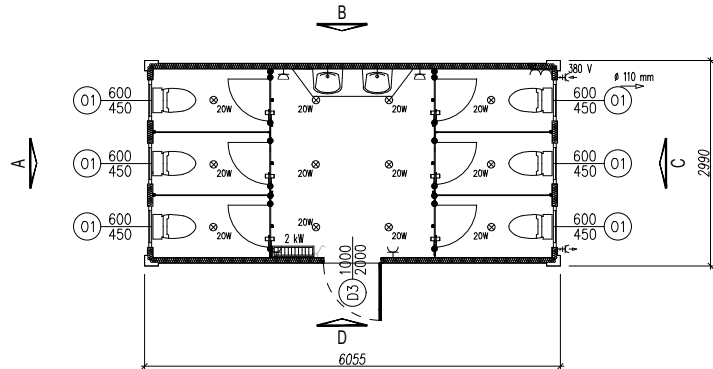
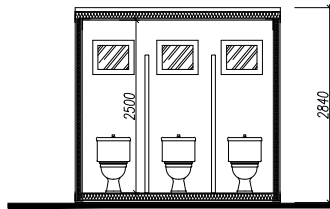


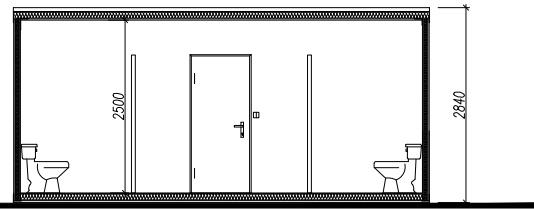
RZUT POZIOMY



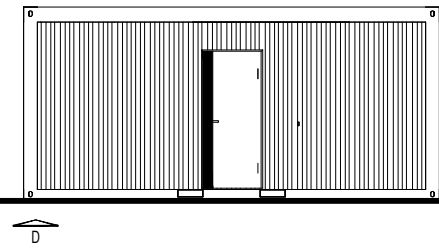
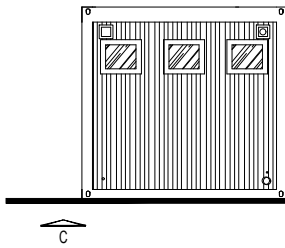
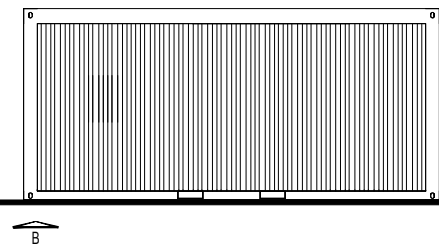
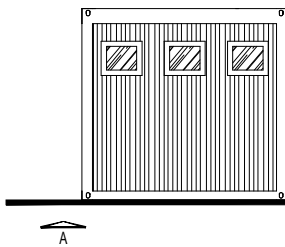
PRZEKRÓJ A-A



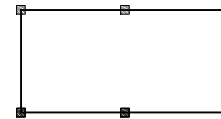
PRZEKRÓJ B-B



ELEWACJE



SCHEMAT POSADOWIENIA



SPECYFIKACJA TECHNICZNA PREMIUM Line Damski:

1. Rama ze stali, w pełni ocynkowana, spawana z profili walcowanych i brzegowych do 4 mm grubości, Stal S355. Naroża kontenerów wg standard ISO.
2. Ściany zewnętrzne: Ocynkowane blachy 0,55 mm, zewnątrz wyprofilowane, ściana zbudowana na drewnianym stelażu; izolacja termiczna: 60 mm wełna mineralna, współczynnik przewodzenia ciepła $U=0,42 \text{ W/m}^2\text{K}$; paroizolacja, płyta ścienna Respatex o gr. 10 mm. Kolorzew. RAL9010.
3. Przegrody sanitarne - płyta Krono
4. Podłoga:izolacja termiczna: wełna mineralna 80 mm, współczynnik przewodzenia ciepła $U=0,72 \text{ W/m}^2\text{K}$; płyta drewniana, płyta z cementu włóknistego o grubości 22 mm; płytki podłogowe Rock Dark 600/600 mm.
5. Dach: izolacja termiczna: wełna mineralna $s=100 \text{ mm}$, $U=0,22 \text{ W/m}^2\text{K}$; wykończenie wnętrza:kasetony metalowe.
6. Drzwi zewnętrzne pełne, stalowe Hormann; 1000x2000; drzwi pełne, nierdzewne, izolacja 40 mm, drzwi mają różny kolor RAL od strony zewnętrznej i wewnętrznej.
7. Okno PVC 600/450 mm, z szkleniem dwuwarstwowym; $U=1,1 \text{ W/m}^2\text{K}$;
8. Ogrzewanie: grzejnik konwektorowy 2 kW z termostatem.
9. Wyposażenie: miska ustępowa 6 szt.; umywalka 2 szt.
10. Kontener wyposażony w klimatyzację typu split.

FIRMA
TOI TOI POLSKA SP. Z O.O. ul. Płochocińska 29, 03-044 Warszawa
RYSUNEK
PREMIUM Line Damski