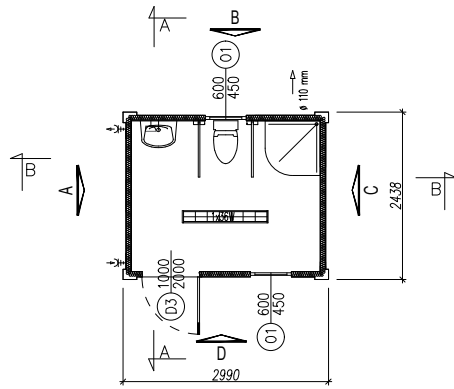
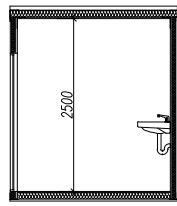


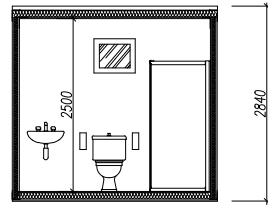
RZUT POZIOMY



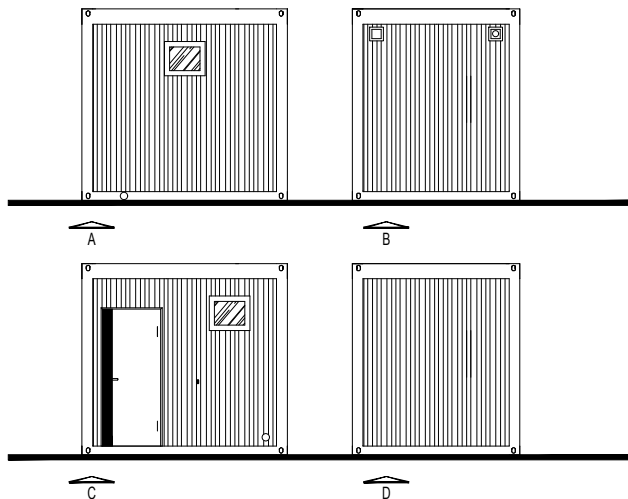
PRZEKRÓJ A-A



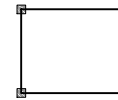
PRZEKRÓJ B-B



ELEWACJE



SCHEMAT POSADWIENIA



- SPECYFIKACJA TECHNICZNA BASIC LINE PRIVATE BATHROOM CAP:
- Rama ze stali, w pełni ocynkowana, spawana z profili walcowanych i brzegowych do 4 mm grubości, Stal S355. Naroża kontenerów wg standard ISO.
 - Ściany zewnętrzne: Ocynkowane blachy 0,55 mm, zewnątrz wyprofilowane, ściana zbudowana na drewnianym stelażu; izolacja termiczna: 60 mm wełna mineralna, współczynnik przewodzenia ciepła $U=0,42 \text{ W/m}^2\text{K}$; paroizolacja, płyta twarda PCW. Kolor RAL9010.
 - Przegrody sanitarne - płyta Krono
 - Podłoga:izolacja termiczna: wełna mineralna 80 mm, współczynnik przewodzenia ciepła $U=0,72 \text{ W/m}^2\text{K}$; płyta drewniana, płyta z cementu włóknistego o grubości 22 mm; posadzka epoksydowa Marathopact z polyskiem, minimalna grubość 3 mm, bez rozpuszczalników, odporna na wodę i ścieranie.
 - Dach: izolacja termiczna: wełna mineralna $s=100 \text{ mm}$, $U=0,22 \text{ W/m}^2\text{K}$; wykończenie wnętrza: płyta twarda PCW.
 - Drzwi zewnętrzne pełne, stalowe Hormann; 875x2000; drzwi pełne, nierdzewne, izolacja 40 mm.
 - Okno PVC 600/450 mm, z szkleniem dwuwarstwowym; $U=1,1 \text{ W/m}^2\text{K}$;
 - Ogrzewanie: grzejnik konwektorowy 1 kW z termostatem, wentylator MAICO + kratka zewnętrzna AP100.
 - Wyposażenie: miska ustępowa 1 szt.;umywalka 1 szt.; prysznic 1 szt. (dostosowane do osób niepełnosprawnych) .

FIRMA
TOI TOI POLSKA SP. Z O.O. ul. Płochocińska 29, 03-044 Warszawa
RYSUNEK
BASIC LINE PRIVATE BATHROOM CAP