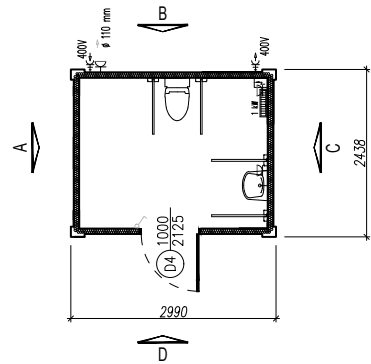
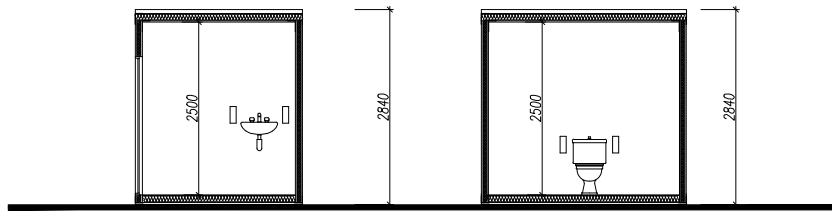


RZUT POZIOMY

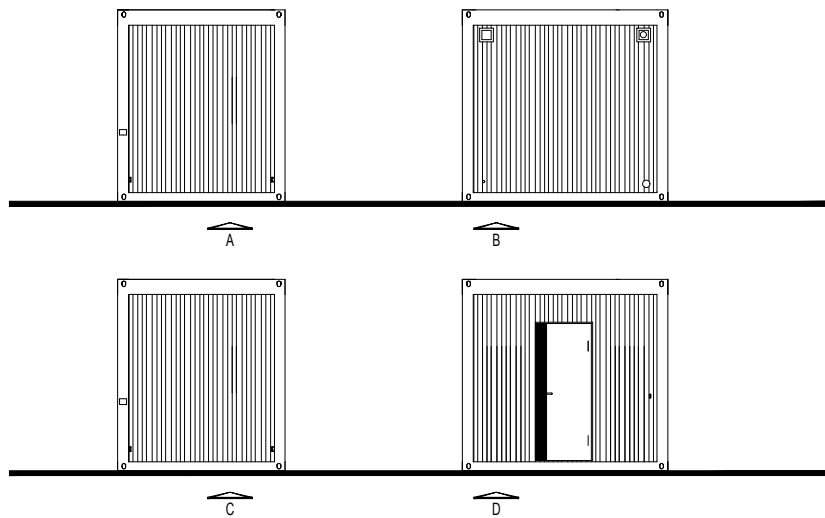


PRZEKRÓJ A-A

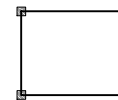
PRZEKRÓJ B-B



ELEWACJE



SCHEMAT POSADWIENIA



SPECYFIKACJA TECHNICZNA BASIC LINE WC CAP:

- Rama ze stali, w pełni ocynkowana, spawana z profili walcowanych i brzegowych do 4 mm grubości, Stal S355. Naroża kontenerów wg standard ISO.
- Ściany zewnętrzne: Ocynkowane blachy 0,55 mm, zewnętrznie wyprofilowane, ściana zbudowana na drewnianym stelażu; izolacja termiczna: 60 mm wełna mineralna, współczynnik przewodzenia ciepła $U=0,42 \text{ W/m}^2\text{K}$; paroizolacja, płyta twarda PCW. Kolor RAL9010.
- Przegrody sanitarne - płyta Krono.
- Podłoga: izolacja termiczna: wełna mineralna 80 mm, współczynnik przewodzenia ciepła $U=0,72 \text{ W/m}^2\text{K}$; płyta drewniana, płyta z cementu włóknistego o grubości 22 mm; posadzka epoksydowa Marathopact z połyskiem, minimalna grubość 3 mm, bez rozpuszczalników, odporna na wodę i ścieranie.
- Dach: izolacja termiczna: wełna mineralna $s=100 \text{ mm}$, $U=0,22 \text{ W/m}^2\text{K}$; wykończenie wnętrza: płyta twarda PCW.
- Drzwi zewnętrzne pełne, stalowe Hormann; 1000x2125; drzwi pełne, nierdzewne, izolacja 40 mm.
- Ogrzewanie: grzejnik konwektorowy 1 kW z termostatem, wentylator MAICO + kratka zewnętrzna AP100.
- Wyposażenie: miska ustępowa 1 szt.; umywalka 1 szt. (dostosowane do osób niepełnosprawnych)

FIRMA			
TOI TOI POLSKA SP. Z O.O. ul. Plochocińska 29, 03-044 Warszawa			
OPRACOWANIE	IMIE, NAZWISKO, UPRAWNIENIA PROJEKTOWE	DATA	PODPIS
MGR INŻ. EMILIA PARDO		02.01.2017r.	
SPRWDZILENIE	IMIE, NAZWISKO, UPRAWNIENIA PROJEKTOWE	DATA	PODPIS
MGR INŻ. TOMASZ NADSTAWEK		02.01.2017r.	
RYSUNEK			NR RYS.
BASIC LINE WC CAP			1