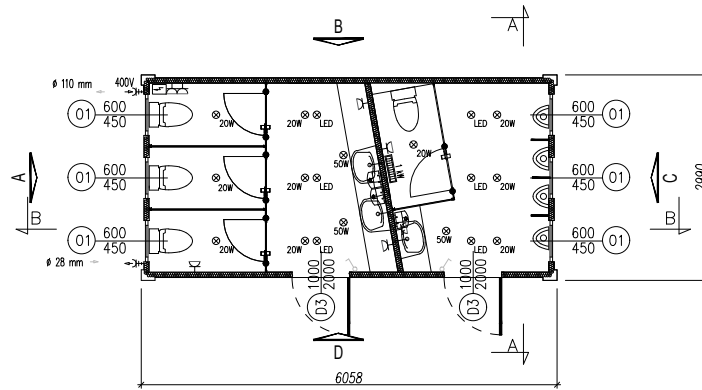
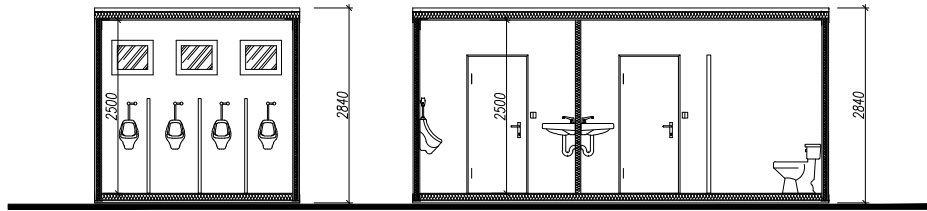


RZUT POZIOMY

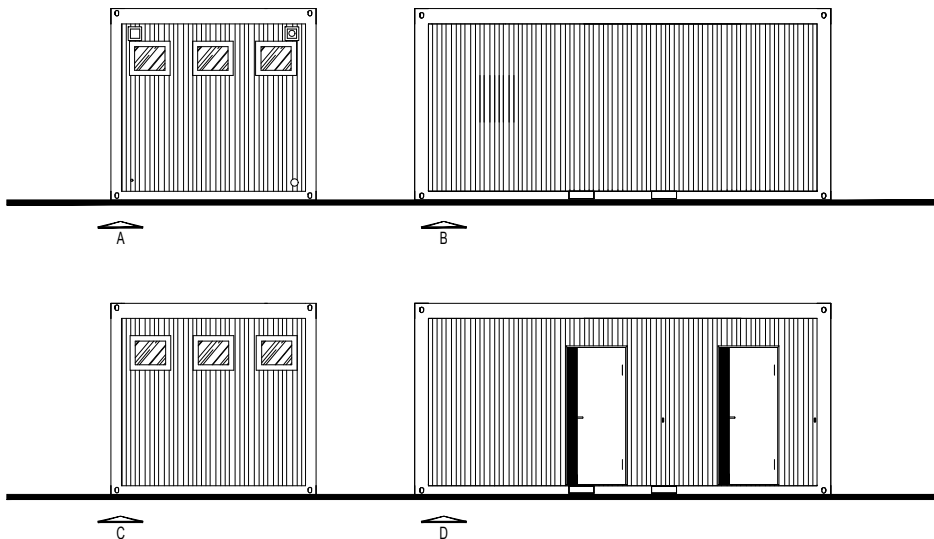


PRZEKRÓJ A-A

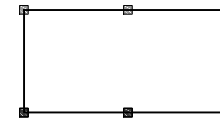
PRZEKRÓJ B-B



ELEWACJE



SCHEMAT POSADWIENIA



SPECYFIKACJA TECHNICZNA PREMIUM Line Damsko - Męski:

- Rama ze stali, w pełni ocynkowana, spawana z profili walcowanych i brzegowych do 4 mm grubości, Stal S355. Naroża kontenerów wg standard ISO.
- Ściany zewnętrzne: Ocynkowane blachy 0,55 mm, zewnątrz wyprofilowane, ściana zbudowana na drewnianym stelażu; izolacja termiczna: 60 mm wełna mineralna, współczynnik przewodzenia ciepła $U=0,42 \text{ W/m}^2\text{K}$; paroizolacja, płyta ścienna Respatex o gr. 10 mm. Kolorzew. RAL9010.
- Przegrody sanitarne - płyta Krono
- Podłoga:izolacja termiczna: wełna mineralna 80 mm, współczynnik przewodzenia ciepła $U=0,72 \text{ W/m}^2\text{K}$; płyta drewniana, płyta z cementu włóknistego o grubości 22 mm; nieszkliwiony gres porcelanowy, nasiąkliwość $E<0,5\%$, antypoślizgowość R10.
- Dach: izolacja termiczna: wełna mineralna $s=100 \text{ mm}$, $U=0,22 \text{ W/m}^2\text{K}$; wykończenie wnętrza:kasetony metalowe.
- Drzwi zewnętrzne pełne, stalowe Hormann; 1000x2000; drzwi pełne, nierdzewne, izolacja 40 mm, drzwi mają różny kolor RAL od strony zewnętrznej i wewnętrznej.
- Okno PVC 600/450 mm, z szkłem dwuwarstwowym; $U=1,1 \text{ W/m}^2\text{K}$;
- Ogrzewanie: grzejnik konwektorowy 1 kW z termostatem.
- Wyposażenie: miska ustępowa 4 szt.; umywalka 3 szt.; pisuary 4 szt.
- Kontener wyposażony w klimatyzację typu split.

FIRMA TOI TOI POLSKA SP. Z O.O. ul. Płochocińska 29, 03-044 Warszawa
RYSUNEK PREMIUM Line Damsko - Męski